



# OPENTOUCH SUITE POUR PME

Simplifiez vos communications  
et optimisez vos activités

Alcatel·Lucent  
Enterprise



# SIMPLE, ROBUSTE, CONNECTÉ

## OXO Connect

Conçu pour les petites et moyennes entreprises



OXO Connect  
Compact



OXO Connect  
Small



OXO Connect  
Medium



OXO Connect  
Large

Robuste et évolutif en fonction du développement de l'activité (extension possible jusqu'à 300 utilisateurs), l'OXO Connect peut être installé en mode Business ou Hôtel.

### **Solution intégrée pour l'hôtellerie :**

- Fonctionnalités d'hôtellerie standard : enregistrement, départ, préparation, réveil, état des chambres...
- Limite de 300 postes de chambre et de postes administratifs

### **OXO Connect Compact**

- Armoire à montage mural
- Sans ventilateur

### **OXO Connect Small, Medium, Large**

Armoire 19 pouces de conception modulaire pour une évolutivité optimale

### **PowerCPU Extended Edition**

- Carte PowerCPU-EE sur toutes les plate-formes
- Raidisseur violet avec étiquette Rainbow Ready
- Compatible VOIP et SIP
- Connexion réseau pour offrir des services dans le Cloud à valeur ajoutée

### **Fonctionnalités intégrées**

- Agent Rainbow Ready
- Assistant personnel
- 10 minutes de musique d'attente personnalisée et 4 langues système
- Messagerie vocale et boîte vocale utilisateur avec 2 ports et 60 minutes d'enregistrement sur la messagerie vocale
- PIMphony™ de base pour tous les utilisateurs
- Messagerie instantanée unifiée
- Accès à l'annuaire de l'entreprise (LDAP) désormais intégré à OTCV, aux téléphones Premium DeskPhones et My IC Phone®, ainsi qu'aux solutions My IC Web et PIMphony Touch
- Poste de travail partagé

### **Options**

- Applications mobiles et collaboratives
- Standard automatique, standard automatique multiple
- Compatibilité SIP et CTI
- Lignes réseau SIP
- Smart Call Routing
- Call Center Office

# TÉLÉPHONES FILAIRES

## Téléphones de bureau Premium avec connectivité IP et numérique

Des terminaux au design moderne pour une téléphonie numérique ou IP professionnelle



8068 BT



8068



8038/8039



8028/8029

- Qualité audio exceptionnelle
- Ergonomie améliorée, navigateur, icônes et touches de fonctions contextuelles intuitives
- Touches de fonction directe
- Écran rétroéclairé
- Clavier alphabétique
- Sécurité intégrée

### IP Desktop Softphone

Émulation d'un poste 8068 avec VoIP



- Sur PC, mac, tablettes, iPad, smartphones
- Avec des modules d'add-on virtuels

### 8082 My IC Phone

Téléphone de bureau intelligent pour les dirigeants



- Écran 7 pouces avec affichage graphique
- Écran tactile capacitif
- Qualité audio large bande
- Combiné Bluetooth
- Capacités vidéo point à point

### Téléphone de conférence IP OmniTouch® 4135



Téléphone de conférence SIP plug-and-play-pouvant prendre en charge jusqu'à 4 connexions simultanées

### Spécifiquement pour IP :

- Qualité audio large bande

### Accessoires :

- Modules d'extension Premium
- Combiné confort et Bluetooth
- Casque monaural, binaural et Bluetooth®
- Kit de montage mural Premium
- Modules de conférence Audiooffice



8115



8125

### 8018 DeskPhone

Parfait pour des fonctions de téléphonie IP essentielles et enrichies



- Fonctionnalités de téléphonie avancées
- Affichage graphique noir et blanc rétroéclairé, touche de navigation à 4 directions et touches programmables
- Connecteur USB
- Prise en charge de la 802.3AZ
- Classe 1 : faible consommation électrique
- Kit de fixation murale

### Téléphones 8001/8001G SIP, 4018 IP et 4019

Pour le marché d'entrée de gamme IP et numérique



8001



4018/4019

- Affichage des caractères, haut-parleur, touche secret

# TÉLÉPHONES SANS FIL

## Terminaux DECT

Pour les communications mobiles dans l'entreprise en mode IP ou numérique



Terminal DECT  
8212 Professionnel



Terminal DECT  
8232 Professionnel



Terminal DECT  
8242 Professionnel



Terminal DECT  
8262 Industriel



Terminal DECT  
8262 Ex\* Industriel

### Terminal DECT 8212 Professionnel

- Design moderne
- Fonctionnalités de téléphonie
- Mains libres
- Écran couleur
- Mode GAP

### Terminal DECT 8232 Professionnel

- Fonctionnalités de téléphonie d'entreprise
- Écran couleur
- Prise pour casque
- Port mini-USB sur le socle chargeur
- Notifications des alarmes
- Fonction de traitement des appels (Get call)

### Terminal DECT 8242 Professionnel

- Fonctionnalités de téléphonie d'entreprise
- Grand écran couleur
- Prise en charge Bluetooth
- Prise pour casque
- Touche rouge d'urgence
- Direct, touches d'événements, état d'alarme
- Fonction de traitement des appels (Get call)

### Terminal DECT 8262 Industriel

- Toutes les fonctionnalités du terminal DECT 8242
- Robustesse inégalée
- Modèle IP65 renforcé, conçu pour un environnement industriel
- Bluetooth à faible consommation
- Protection du travailleur isolé
- Cordon à tirer en cas d'homme à terre immobilisé
- Fonction alarme/localisateur (Serveur d'alarme requis)

### Terminal 8262 Ex DECT\*

- Toutes les fonctionnalités du terminal 8262 DECT
- Pour les environnements dangereux présentant des risques d'explosion

\*Disponible en 2017

## Téléphones Voix sur WLAN

Vos communications vocales mobiles sur LAN sans fil



### Terminal WLAN OmniTouch 8118

Affichage noir et blanc  
Mode vibreur  
Connecteur pour casque  
Fonction de traitement des appels (Get call)



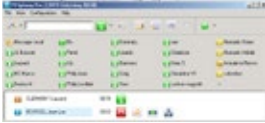
### Terminal WLAN OmniTouch 8128

Tous les avantages du 8118 plus...  
Fonction Push to Talk  
Écran couleur  
Mains-libres

# COMMUNICATIONS EFFICACES

## Applications riches en fonctionnalités pour une meilleure gestion des appels

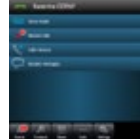
Solutions de communication pour améliorer la productivité



PIMphony



PIMphony Touch



My IC Web



My IC Plugin  
for Outlook

### Rainbow Ready

- Communication unifiée dans le Cloud
- Rainbow Essential<sup>BETA</sup> : mobilité et communication sans frontière avec la communauté professionnelle

### PIMphony et PIMphony Touch

- Gestionnaire de communication personnel
- Contrôle des appels entrants et sortants à partir d'un client PC Windows

### My IC Web

- Solution Web pour la gestion des appels utilisable avec un navigateur classique
- Possibilité d'employer différents téléphones comme extension
- Usage optimal hors site ou à domicile

### My IC Plugin for Outlook<sup>®</sup>

- Fédération d'identité utilisateur à partir de différents annuaires
- Fédération de présence basée sur les médias sociaux et la téléphonie
- Intégration Microsoft Outlook intelligente (interface unique)

### Accueil professionnel : Accueil client, routage des appels et fonctionnalités de standard automatique

Pour une meilleure  
satisfaction client

- Messagerie vocale
- Assistant personnel : Acheminement automatique des appels défini par l'utilisateur

- Messages d'accueil :  
Jusqu'à quatre messages  
d'accueil personnalisables
- Console opératrice sur PC  
et téléphone
- Standard automatique (SA) :  
Une solution globale pour  
améliorer l'accueil de  
votre entreprise
- Standard automatique à niveaux  
multiples : Une solution globale  
pour améliorer l'accueil des  
entreprises multimarques ou  
multilingues qui ont besoin de  
standards automatiques  
perfectionnés
- Smart Call Routing (routage  
intelligent des appels) : avec  
10 000 entrées ou Centre  
de contacts
- Call Center Office : routage  
automatique des appels avec  
des applications PC pour la prise  
en charge du traitement des  
appels (Agent Assistant,  
Supervisor Console, Statistic  
Manager), avec jusqu'à 8 groupes  
et 32 agents actifs.

### Poste de travail partagé

- Partage de postes téléphoniques  
numériques, IP et TDM entre  
utilisateurs.

# SOLUTION DE MOBILITE EXTERNE PUISSANTE

Sur votre lieu de travail ou en déplacement, un seul numéro et une seule boîte vocale pour rester connecté à votre entreprise, à tout moment et en tout lieu



OTCV pour iPhone



OTCV pour Android



OTCV pour Windows

## Services avec numéro unique

- Possibilité de convertir un téléphone portable en extension du réseau téléphonique interne
- Accessibilité améliorée grâce un numéro professionnel unique

## OpenTouch Conversation<sup>®</sup> pour iPhone

- À télécharger gratuitement depuis la boutique App Store, licence logicielle requise pour OXO Connect

## OpenTouch Conversation pour Android

- À télécharger gratuitement depuis la boutique Google Play Store, licence logicielle requise pour OXO Connect

## OpenTouch Conversation pour Windows Phone

- À télécharger gratuitement depuis la boutique Windows Store, licence logicielle requise pour OXO Connect

	OTCV POUR IPHONE	OTCV POUR ANDROID	OTCV POUR WINDOWS**
Règles de routage, gestion de la mobilité	X	X	X
Services disponibles en cours de communication, Transfert	X	X	X
Conférence	X	X	X
Options de transfert : renvoi, redirection	X	X	X
Historiques d'appels	X	X	X
Messagerie vocale visuelle	X	X	X
Messagerie instantanée unifiée	X	X	X
Fonction UDA (Unified Directory Access), appel par le nom	X	X	X
Favoris	-	X	X
Présence téléphonique	-	-	X
Fonction de traitement des appels (Get call)	X	X	X
SIP Companion en mode VoIP pour utiliser le Wi-Fi de l'entreprise pour les appels voix et données	X	X	-
VPN facile (le téléphone mobile est utilisé comme client VPN)	X	X	-
NFC / QR Code	-	X	-

# INFRASTRUCTURE RÉSEAU INTELLIGENTE ET ABORDABLE

## Infrastructure LAN

Réalisez des économies grâce à une infrastructure unique pour les services voix et données intégrés (avec ou sans alimentation PoE)



### OmniSwitch® 6350

- Commutateur Gigabit Ethernet
- 10, 24 et 48 ports avec ou sans PoE
- 10 ports, sans ventilateur, avec ou sans PoE
- 24 ports, sans ventilateur (non PoE)
- Convient aux solutions WLAN et de téléphonie IP



### OmniSwitch 6450

- Commutateur Gigabit Ethernet
- 24 et 48 ports avec ou sans PoE (mise à niveau possible entre 1 Go et 10 Go)
- 10 ports, sans ventilateur, avec PoE
- Convient aux solutions WLAN et de téléphonie IP

## Infrastructure WLAN

Allégez vos coûts en choisissant une infrastructure unique pour vos services voix et données



### Commutateur WLAN

#### OmniAccess® 4005

- Contrôleur WLAN alimenté par PoE/PoE peut gérer jusqu'à 16 points d'accès
- Peut gérer jusqu'à 16 points d'accès
- Prise en charge des succursales (RAP AP) et utilisateurs à domicile (RAP AP)

#### OmniAccess RAP-3WN(P), RAP 108/109



- Radio monobande (RAP-3WN) et radio banded (RAP 108/109)
- Pour le télétravail et les Extensions externes
- RAP3WN/RAP3WNP : prise en charge de la radio monobande 2X2 IEEE 802.11 b/g/n, (la version WNP offre une alimentation PoE sur un port)
- OA RAP-108/109 : prise en charge de la radio banded, 2x2:2, IEEE 802.11a/b/g/n



### Points d'accès Wi-Fi

- OmniAccess AP1101 est un point d'accès radio banded (2x2 MIMO) sans contrôleur avec norme 802.11ac, prenant en charge 2 flux spatiaux (2SS) pour un débit de données pouvant atteindre 1,2 Gbit/s. Alimentation Power over Ethernet (PoE) IEEE 802.3af prenant en charge la norme 802.11a/b/g/n/ac
- OmniAccess AP103, IAP103 avec norme 802.11n : alimentation PoE IEEE 802.3af. prenant en charge IEEE 802.11a/b/g/n
- OmniAccess AP205/205H, IAP205/205H avec norme 802.11ac : alimentation PoE IEEE 802.3af. et IEEE 802.11a/b/g/n/ac
- OmniAccess AP324, IAP324 et AP325/IAP325 sont des points d'accès banded 802.11ac prenant en charge le MIMO multi-utilisateur (MU-MIMO) et 4 flux spatiaux (4SS) pour atteindre un débit de données de 2,5 Gbit/s
- OmniAccess Outdoor AP275, IAP275 avec norme ac : alimentation PoE IEEE 802.3af. prenant en charge IEEE 802.11a/b/g/n

## Infrastructure DECT

Le meilleur des services voix pour la mobilité sur site



### Borne radio distante - 4070

- Borne radio DECT intérieure / extérieure
- Compatible avec toute les gammes DECT



### Points d'accès 8340 et 8340-C IP-DECT

- Connectivité IP - PoE 802.3af
- Compatible avec les terminaux DECT et GAP

Contactez votre revendeur Alcatel-Lucent Enterprise  
pour en savoir plus sur la solution  
OpenTouch® Suite pour PME.  
[smb-enterprise.alcatel-lucent.com/fr](http://smb-enterprise.alcatel-lucent.com/fr)

**[enterprise.alcatel-lucent.com](http://enterprise.alcatel-lucent.com)**

Alcatel-Lucent et le logo Alcatel-Lucent Enterprise sont des marques d'Alcatel-Lucent. Pour en savoir plus sur les marques utilisées par les sociétés affiliées de la Holding ALE, veuillez consulter : [enterprise.alcatel-lucent.com/trademarks](http://enterprise.alcatel-lucent.com/trademarks). Toutes les autres marques sont la propriété de leurs titulaires respectifs. Ni la Holding ALE ni ses sociétés affiliées ne peuvent être tenues responsables de l'éventuelle inexactitude des informations contenues dans ce document, qui sont sujettes à modification sans préavis. (Septembre 2016)