

Què és 4980 Softphone?

El client d'escriptori per al Windows Alcatel-Lucent 4980 Softphone permet obtenir el màxim rendiment possible del vostre ordinador gràcies a l'àmplia gamma de funcions de telefonia d'Alcatel-Lucent, com ara les trucades per nom, els directoris corporatius i els serveis de mobilitat. Alcatel-Lucent 4980 Softphone:

- Gestiona amb transparència les comunicacions en temps real dins i fora de l'oficina.
- Pot associar-se a qualsevol telèfon per a l'àudio o a un ordinador amb la funció de veu sobre IP activada
- Ofereix un ràpid accés als directoris personals, de grups o d'empreses.
- S'integra perfectament amb les aplicacions d'ofimàtica per proporcionar nous serveis de comunicació.

En estat d'inactivitat

Diferents eines i funcions de visualització



Accés a serveis de correu de veu



Barra d'eines de grup de treball



Diari



Personalització per part de l'usuari



Gestió de diversos dispositius telefònics a l'escriptori

Àrea de notificació

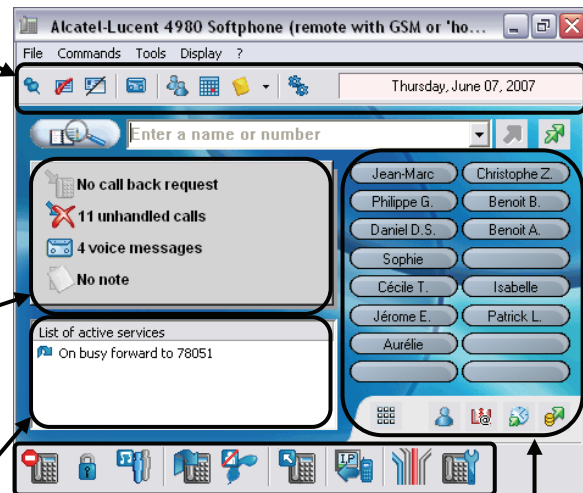
En aquesta àrea es mostra i s'ofereix accés immediat a: el nombre de trucades no contestades, la sol·licitud de devolució de trucades, els missatges de veu del sistema de missatgeria de veu i els correus electrònics.

Àrea de programació telefònica

Aquesta àrea mostra les opcions actualment actives programades per l'usuari: desviament, "No molesteu", etc.

Tecles dinàmiques de comunicació

Aquestes tecles permeten accedir immediatament a les diferents opcions del servei de telefonia disponibles.



Eines per fer trucades



Llibretes telefòniques personals i de grup



Accés web a un directori corporatiu



Registre de trucades



Tecles programades per l'usuari





Trucada entrant

Targeta de visita

- Id. de qui truca (quan es coneix a qualsevol dels directoris disponibles)
- Número de telèfon de qui truca

Estat de les trucades actuals

- Identificació de les trucades actives
- Icona de l'estat de la trucada:

- | | | | |
|---|-----------|---|-----------------------------------|
|  | Trucant |  | Parlant |
|  | En espera |  | En una conferència a tres bandes. |



Tecles dinàmiques de comunicació

Aquestes tecles permeten accedir immediatament a les diferents opcions del servei de telefonia disponibles, com ara:



Acceptar una trucada



Desviar al correu de veu en sonar



Desviar a un altre telèfon en sonar



Desar la informació de contacte a la llibreta telefònica personal

Barra d'eines telefònica



Aquesta barra d'eines ofereix una representació diferent de l'aplicació Alcatel-Lucent 4980 Softphone, molt útil si l'usuari vol eliminar les distraccions de les activitats estrictament de feina.

Tecles dinàmiques de comunicació

Les tecles dinàmiques de comunicació ofereixen accés als serveis disponibles, en funció de les trucades en curs.

Exemples:



Enregistra la conversa (es necessita el correu de veu Alcatel-Lucent 4635/4645)



Programa una futura trucada



Sol·licitud de devolució de trucada



Canvia de veu sobre IP a un telèfon de xarxa telefònica commutada



Serveis de desviament



Targeta d'Id. de l'interlocutor



Associa una nota a la trucada actual



L'assistent està absent

Registre de trucades

Date	Name/Number	First name	Note
6/7/2007 8:45:12 AM	B	jean-marc	
6/6/2007 5:25:59 PM	RO	jean rene	
6/6/2007 5:02:11 PM	CH	thierry	
6/6/2007 4:53:24 PM	RO	thierry	
6/6/2007 4:48:29 PM	BO	enrique	
6/6/2007 2:54:06 PM	SP	jean paul	
6/5/2007 2:17:59 PM	CO	daniel	
6/5/2007 1:54:27 PM	ST	sandra	
6/5/2007 12:09:39 PM	LE	patrick	
6/5/2007 12:01:33 PM	AR	benoit	
6/5/2007 11:21:36 AM	LE	patrick	
6/5/2007 11:05:04 AM	LE	patrick	
6/5/2007 10:38:54 AM	DU	juliette	
6/5/2007 10:15:59 AM	LE	patrick	
6/5/2007 10:15:15 AM	TA	cécile	
6/5/2007 10:15:15 AM	TA	cécile	

16 elements on 16

Registre de trucades entrants/sortints

- Icona d'estat (trucades entrants/sortints, contestades/no contestades, etc.)
- Data i hora
- Identitat de l'interlocutor
- Filtratge (per exemple, mostrar només les trucades no contestades)



trucada sortint contestada



trucada entrant contestada



trucada sortint no contestada



trucada entrant no contestada

Serveis de grup de treball

Supervisió i treball en equip en un equip definit pel sistema



Supervisió de telèfon en temps real dels altres membres del grup

- Estat del telèfon: inactiu, trucant, ocupat, desviat, No molesteu
- Serveis de telefonia: trucar, despenjar, sol·licitar devolució de trucada

Supervisió de l'ordinador en temps real dels altres membres del grup

- Informació d'absència/presència
- Estat del diari

Telefonia IP

L'Alcatel-Lucent 4980 Softphone permet obtenir el màxim rendiment del vostre ordinador amb la funció de veu sobre IP. Feu servir auriculars, altaveus/micròfons o un dispositiu d'àudio USB per aprofitar les funcions multimèdia.



Resum de funcions

- Trucar per nom/Trucar per número
- Funcions de telefonia estàndards o avançades
- Telefonia IP
- Presència de l'usuari de telefonia
- Registre de trucades
- Gestió del telèfon (desviament, bloqueig/desbloqueig, desbordament, etc.)
- Teclès dinàmiques de comunicació
- Accés ràpid als directoris personals, de grups o d'empresa
- Consulta i gestió de la llibreta telefònica personal
- Serveis Nomadic per a teletreballadors
- Gestió de diversos dispositius telefònics a l'escriptori
- Funcions de telefonia de diverses línies
- Accés a serveis de correu de veu
- Notificació de trucades no contestades, sol·licituds de trucades, correu de veu, missatges de fax i correu electrònic
- Serveis d'administrador/assistent
- Grup de treball: supervisió i treball en equip en un equip definit pel sistema
- Integració amb aplicacions de missatgeria (Outlook, Lotus Notes, missatgeria unificada)

www.alcatel-lucent.com

Alcatel, Lucent, Alcatel-Lucent i el logotip Alcatel-Lucent són marques comercials d'Alcatel-Lucent. La resta de marques són propietat dels seus respectius propietaris. Alcatel-Lucent no assumeix cap responsabilitat per l'exactitud de la informació presentada, que està subjecta a canvis sense previ avís.
© Alcatel-Lucent 2009. Reservats tots els drets.