

ALCATEL-LUCENT OPENTOUCH CONVERSATION PARA PC

Alcatel-Lucent OpenTouch® Communications Suite transforma las comunicaciones empresariales en conversaciones en colaboración y servicios empresariales. OpenTouch Conversation® revitaliza todos los elementos esenciales de OpenTouch Communications Suite al permitir una integración perfecta entre numerosos medios, dispositivos y participantes, todos dentro de la misma conversación.

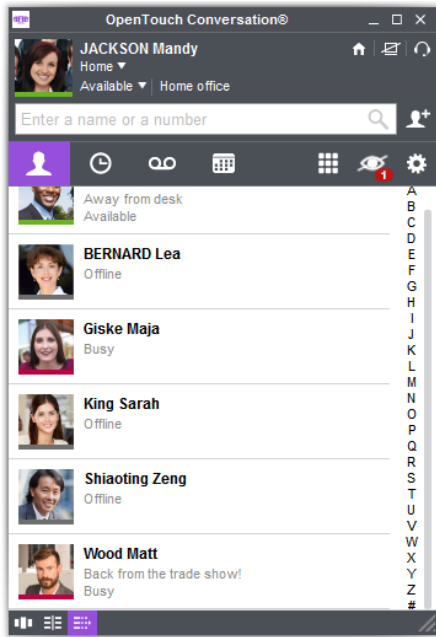


Figura 1: OpenTouch Conversation para PC

APLICACIONES DE OPENTOUCH CONVERSATION

Las aplicaciones de OpenTouch Conversation permiten a los usuarios pasar de una llamada telefónica a una multiconferencia simplemente añadiendo más personas a la conversación. Los usuarios pueden añadir mensajería instantánea o vídeo, compartir presentaciones o monitores, anotar documentos e intercambiar archivos. Los empleados pueden optimizar el tiempo al poder transferir, por ejemplo, conversaciones a su smartphone u ordenador sin interrupción. OpenTouch Conversation se adapta al modo en que trabajan los usuarios y fomenta conversaciones que enriquecen su negocio. Las aplicaciones de OpenTouch Conversation son compatibles con los sistemas operativos nativos de Microsoft® Windows®, Apple® Mac® OS X®, Apple® iPad®, Apple® iPhone® y dispositivos Android™. Los clientes web de OpenTouch Conversation son compatibles con los navegadores web Google® Chrome™, Mozilla® Firefox®, Microsoft® Internet Explorer® y Apple® Safari®. Independientemente del dispositivo o plataforma, OpenTouch Conversation soporta las necesidades de comunicación empresarial.

OPENTOUCH CONVERSATION PARA PC

OpenTouch Conversation para PC (disponible para perfiles de sistema "Connection" y "Conversation") favorece la colaboración y la comunicación dentro de la empresa: los usuarios se benefician de conversaciones multimedia con voz y vídeo de alta calidad, mensajería instantánea, presencia, cambios de sesión sin interrupción y sesiones de

colaboración incrustadas. OpenTouch Conversation permite a los empleados localizar a la persona correcta, ver si está disponible y en qué modo, y trabajar en equipo utilizando su método preferido. Disponible para las últimas plataformas de Windows® y Apple® Mac® OS X®, OpenTouch Conversation para PC funciona en cualquier ubicación (dentro o fuera de las instalaciones de la compañía) con los mecanismos de seguridad propios del sector para así garantizar unas comunicaciones eficientes y fiables. OpenTouch Conversation también se integra a la perfección con:

- Las aplicaciones de Microsoft® Office para clic para llamar, clic para vídeo, clic para chat y servicios de presencia. Desde Microsoft® Outlook®, los usuarios pueden programar y gestionar fácilmente conferencias OpenTouch, además de utilizar servicios de mensajería de voz.
- La aplicación Microsoft® Lync®/Skype Empresarial para telefonía empresarial, servicios de mensajería y presencia de telefonía usando un panel de control externo.
- La aplicación IBM® Notes® para clic para llamar, clic para vídeo, clic para reproducir mensajes de voz, clic para grabar y clic para enviar mensajes voz.
- La aplicación IBM® Sametime® para servicios de clic para llamar/vídeo/compartir desde la lista de contactos y presencia de telefonía.
- Google® para servicios de clic para llamar desde Google® Gmail™, contactos de Google® y páginas web de Google® Chrome™. Google® Gmail™ también se puede utilizar como plataforma de tipo empresarial para correo electrónico, además de como plataforma integrada para mensajería de voz.



VENTAJAS	
Fácil de aprender y utilizar en varios dispositivos	Beneficiarse de una experiencia de usuario familiar y homogénea en una amplia gama de dispositivos, permitiendo a los usuarios una fácil transición entre aplicaciones de PC, smartphone y deskphone.
Mejore la colaboración	Mejore la colaboración y sea más eficiente con unas comunicaciones empresariales avanzadas y optimizadas que pueden incluir varios participantes, conversaciones permanentes, uso compartido de contenidos, anotaciones y videoconferencias de alta calidad.
Trabaje desde cualquier lugar	Impulse la productividad y reduzca gastos con un acceso rápido a las funciones de comunicación empresarial desde cualquier lugar. Dondequiera que estén, los usuarios pueden recibir notificaciones de empresa y acceder a servicios corporativos, incluyendo el directorio corporativo, telefonía, conferencias, mensajería instantánea e historial de comunicaciones.
Mantenga una única identidad	Utilice una identidad empresarial única en varios dispositivos (como un deskphone, un ordenador, un teléfono móvil y un teléfono de casa) para ponerse en contacto con los empleados de manera más eficiente.
Manténgase conectado	Permita a los empleados que vean la disponibilidad de los compañeros y seleccionen la mejor forma de comunicarse con ellos, mediante una llamada de teléfono, una videollamada, un mensaje instantáneo (IM) o un correo electrónico.
Colaboración directa desde aplicaciones empresariales de Microsoft®, IBM® y Google®	<p>Acceso a las capacidades de la aplicación OpenTouch desde aplicaciones comunes para escritorio de Microsoft®, IBM® y Google®, como la capacidad de:</p> <ul style="list-style-type: none"> • Clic para iniciar llamadas de voz y clic para reproducir mensajes de voz de tarjetas de contacto y correos electrónicos al utilizar Microsoft® Outlook® o IBM® Notes® • Programar y gestionar conferencias de OpenTouch desde Microsoft® Outlook® • Complementar la aplicación Microsoft® Lync®/Skype Empresarial y los espacios de trabajo de colaboración de IBM® Sametime® con telefonía empresarial, servicios de mensajería y presencia de telefonía • Comunicarse con usuarios de organizaciones mediante Microsoft® Lync® 2013 • Clic para iniciar llamadas de voz desde Google® Gmail™, contactos de Google® y páginas web de Google® Chrome™
Comunicación segura	Habilite las comunicaciones seguras con compañeros y clientes desde cualquier ubicación (en las instalaciones de la compañía o fuera de ellas).

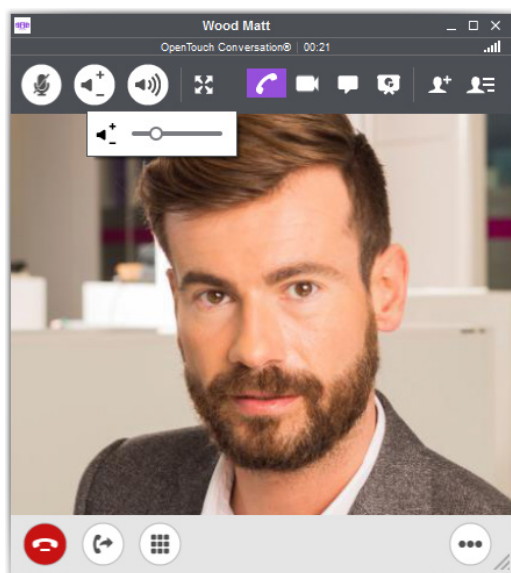


Figura 2: Controle su conversación

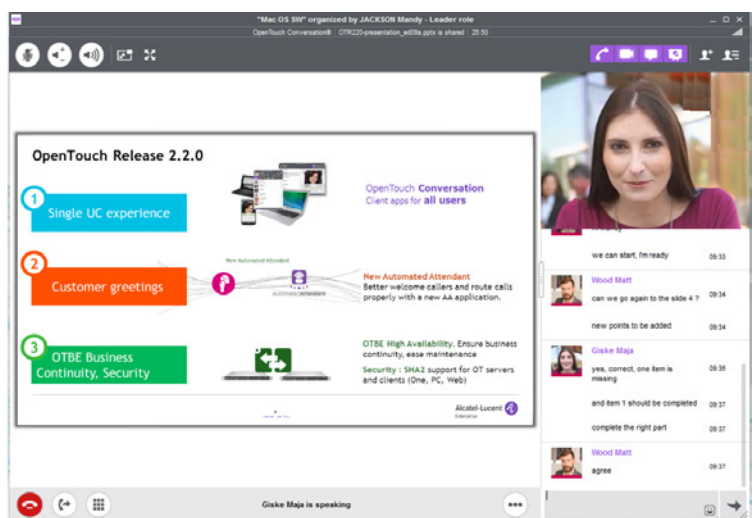


Figura 3: Utilice voz, vídeo, chat e intercambio de contenidos en una conversación

FUNCIONES

La aplicación OpenTouch Conversation para PC está vinculada al perfil de sistema Conversation o Connection, en función del aprovisionamiento de usuario final definido en el nivel de responsable de TI.

FUNCIONES	PERFIL CONVERSATION	PERFIL CONNECTION
Conversaciones multimedia		
Añadir de manera fluida personas, voz, vídeo y contenido a una sesión de chat	✓	✓ (sin vídeo en conversaciones ad-hoc)
Mover de manera fluida una sesión multimedia entre dispositivos empresariales	✓	
Identidad única		
Mantener una identidad empresarial única, con un solo número de teléfono en varios dispositivos	✓	✓
Contactos		
Buscar contactos locales y corporativos (Microsoft® Outlook®, IBM® Notes®)	✓	✓
Acceso instantáneo a contactos favoritos con un simple clic para llamar/vídeo/chat/compartir contenido	✓	✓ (sin vídeo)
Mensajería instantánea y presencia		
Conversar de manera segura con compañeros y contactos corporativos o contactos federados admitidos (Microsoft® Lync® 2013)	✓	✓
Ver la disponibilidad en tiempo real de los compañeros dentro (usuarios de OpenTouch) y fuera (usuarios de Microsoft® Lync® 2013) de la red empresarial e identificar qué tipo de comunicación es el más apropiado	✓	✓
Ver la información de presencia en calendario (libre u ocupado) de los compañeros, según la información de calendario de Microsoft® Exchange	✓	✓
Reuniones		
Programar reuniones mientras se desplaza con la ayuda de perfiles de reunión predefinidos que permiten a las capacidades de conferencia de OpenTouch adaptarse al tipo de reunión o evento (como una reunión de trabajo, seminario web, formación o conferencia)	✓	✓
Usar audio, vídeo y chat e intercambiar contenido	✓	✓
Ver quién llama	✓	✓
Añadir, eliminar, promocionar o silenciar participantes	✓	✓
Ver, dirigir y anotar presentaciones (documentos de Microsoft® Office, archivos PDF e imágenes de mapas de bits)	✓	✓
Ver y compartir monitores	✓	✓
Descarga de documentos	✓	✓
Muro de conversaciones		
Ver conversaciones pasadas, conversaciones activas y futuras reuniones de una sola vez	✓	✓
Notificaciones		
Comprobar nuevos mensajes de voz, llamadas perdidas, solicitudes de rellamada y mensajes instantáneos	✓ (sin solicitudes de rellam.)	✓
Capacidades de voz y vídeo		
Otorgar al deskphone/teléfono el control sobre la funcionalidad de telefonía, o utilizar el modo softphone para gestionar llamadas	✓	✓
Utilizar comunicaciones de alta calidad (voz HD, vídeo HD) para mejorar las comunicaciones personales	✓	✓ (sin vídeo en conversaciones ad-hoc)
Admitir varios dispositivos y varios enrutamientos de llamada	✓ (hasta 5)	✓ (hasta 2)

FUNCIONES	PERFIL CONVERSATION	PERFIL CONNECTION
Capacidades de voz y vídeo		
Realizar llamadas de audio, gestionar llamadas entrantes (responder, desviar), añadir y eliminar participantes, y utilizar otras funciones de telefonía tradicionales (transferencia de llamadas, fusión de llamadas, códigos de marcación por tono, desvío de llamadas, grabación de llamadas, activación/desactivación del silencio, sistema de buzón de voz de llamadas, llamada en espera, recuperar llamada, dejar un mensaje de voz)	✓	✓
Realizar videollamadas de par a par	✓	
Gestionar conversaciones ad-hoc con un número ilimitado de participantes (audio y vídeo)	✓	llamada de conferencia tripartita, sin vídeo
Delegar llamadas (servicio de jefe/secretaría)	✓	
Supervisión de usuarios de un grupo y captura de llamadas	✓	
Mover conversaciones de forma fluida entre dispositivos con un simple clic	✓	✓
Gestionar sin esfuerzo las preferencias y la accesibilidad de las comunicaciones mediante perfiles de enrutamiento de llamadas en sus desplazamientos	✓	✓
Utilizar funciones integradas de control de llamada para los dispositivos de audio de Plantronics® y Jabra®, como la respuesta/finalización de llamada y el silenciamiento sincronizado	✓	✓
Buzón de voz visual		
Mostrar y gestionar mensajes de voz tan fácilmente como en el correo electrónico, utilizando una interfaz de buzón de voz visual que permite seleccionar, reproducir o eliminar mensajes en cualquier orden	✓	✓
Integración con Microsoft®		
Clic para iniciar llamadas de voz, videollamadas y mensajes instantáneos, además de mostrar información de presencia al utilizar aplicaciones de Microsoft® Office	✓	✓ (sin vídeo)
Usar Outlook® para programar conferencias (los invitados reciben una invitación por correo electrónico o una cita de Outlook® que incluye un enlace a la conferencia), reproducir y grabar mensajes de voz	✓	✓
Complementar Lync®/Skype Empresarial con telefonía empresarial, vídeo, uso compartido de contenido, servicios de mensajería y presencia de telefonía	✓	✓ (sin vídeo)
Comunicarse con usuarios de organizaciones mediante Microsoft® Lync® 2013 gracias a la federación de OpenTouch	✓	✓
Integración con IBM®		
Usar Notes® para iniciar llamadas de voz y videollamadas, además de para reproducir y grabar mensajes de voz	✓	✓ (sin vídeo)
Complementar el espacio de trabajo de colaboración de Sametime® con telefonía empresarial, vídeo, uso compartido de contenido, servicios de mensajería y presencia de telefonía	✓	✓ (sin vídeo)
Integración con Google®		
Clic para iniciar llamadas de voz desde Google® Gmail™, contactos de Google® y páginas web de Google® Chrome™	✓	✓
Usar Google® Gmail™ como plataforma de tipo empresarial para correo electrónico, además de como plataforma integrada para mensajería de voz	✓	✓
Acceso seguro a la infraestructura corporativa		
Compatibilidad con proxy inverso	✓	✓
Compatibilidad con Session Border Controller (SBC)	✓	✓
Compatibilidad con red privada virtual (VPN)	✓	✓
Compatibilidad con alta disponibilidad		
Para OpenTouch Business Edition y OpenTouch Multimedia Services		✓

ESPECIFICACIONES TÉCNICAS

ESPECIFICACIONES DE HARDWARE Y SOFTWARE	PERFIL CONVERSATION	PERFIL CONNECTION
Plataforma Alcatel-Lucent OpenTouch		
Versión 2.2 o posterior	✓	✓
SO Microsoft® Windows®		
Windows® 7 (32 y 64 bits)		
Windows® 8/8.1 (32 y 64 bits)	✓	✓
Windows® 10 (32 y 64 bits)		
Apple® Mac OS®		
Mac OS® X 10.10 (Yosemite)	✓	✓
Mac OS® X 10.11 (El Capitan)		
Integración con Microsoft®		
Aplicaciones de Office 2010, 2013 y 2016 (32 y 64 bits)	✓	✓
Lync® 2013 y Skype Empresarial 2015/2016 (32 y 64 bits)	✓	✓
Lync® 2013 (32 y 64 bits) para contactos federados	✓	✓
Office 365	✓	✓
Integración con IBM®		
Notes® 8.5.x y 9	✓	✓
Sametime® 9	✓	✓
Entornos virtuales		
Citrix® XenDesktop® 7.6	✓	✓
Audio		
Códecs de banda ancha (G.722) y banda estrecha (G.711 Ley A/Ley µ, G.729 Anexo A)	✓	✓
Cancelación de eco (para códecs de banda estrecha), ocultación de pérdida de paquetes (PLC), indicador de calidad de voz	✓	✓
Vídeo		
Códec H.264/AVC perfil 3.1	✓	✓
Vídeo HD 1280x720 a 30 fps	✓	✓
Modo de paso a vídeo activado por voz	✓	✓
LifeSize® como dispositivo de usuario integrado	✓	
Integración de dispositivos de vídeo de terceros (por ejemplo, Cisco®, Polycom®)	✓	
Seguridad		
HTTPS	✓	✓
SIP sobre TLS, RTP seguro	✓	✓
Compatible con proxy inverso y elementos de red SBC	✓	✓
Autenticaciones LDAP/LDAPS y RADIUS	✓	✓
Inicio de sesión único mediante Kerberos™	✓	✓
Idiomas disponibles		
Portugués brasileño, chino simplificado, chino tradicional, checo, danés, neerlandés, inglés, francés, finlandés, alemán, húngaro, italiano, coreano, noruego, polaco, portugués, ruso, español, sueco, turco	✓	✓

Información sobre pedidos

Es necesaria la siguiente licencia:

- "Licencia de opción de usuario de cliente universal para OpenTouch Conversation", número de referencia 3BA09662JA

Las opciones son las siguientes:

- Conferencia (para gestionar conferencias programadas con más de 3 participantes): "Licencia de opción de usuario de conferencia", número de referencia 3BA09423JA
- Buzón de voz (para beneficiarse de los servicios de buzón de voz y mensajería unificada): "Licencia de opción de usuario de mensajería para OpenTouch Business Edition", número de referencia 3BA09698JA o "licencia de opción de usuario de mensajería para OpenTouch Multimedia Services", número de referencia 3BA09697JA

enterprise.alcatel-lucent.com

Alcatel-Lucent y el logotipo de Alcatel-Lucent Enterprise son marcas comerciales de Alcatel-Lucent. Para saber de otras marcas utilizadas por las empresas filiales de ALE holding, visite: enterprise.alcatel-lucent.com/trademarks. Todas las demás marcas comerciales son propiedad de sus respectivos propietarios. La información incluida puede modificarse sin previo aviso. ALE Holding no asume ninguna responsabilidad por las posibles inexactitudes del contenido. (Abril 2016)