

## Версия OmniTouch™ 8660 My Teamwork для мобильных устройств

### Функции

Версия OmniTouch 8660 My Teamwork для мобильных устройств позволяет воспользоваться следующими функциями:

- Аутентификация — запоминание пароля для входа (через файлы cookie) при входе в систему
- Выход из системы
- HTTP по SSL (HTTPS)
- Просмотр и изменение зарегистрированного номера телефона
- Управление вызовами, включая удержание, отключение звука и отключение
- Возможность использования списка контактов и обмена мгновенными сообщениями
- Выполнение вызовов из списка контактов Microsoft® Office Outlook
- Список контактов может содержать номера телефонов абонентов OmniTouch 8660 My Teamwork и любые другие. Контакты можно добавлять только с помощью веб-версии OmniTouch 8660 My Teamwork
- Просмотр и присоединение к запланированным и незапланированным конференциям. Невозможно запустить новую конференцию. Можно запустить существующую действительную конференцию
- Состояние присутствия для абонентов, участвующих и неучаствующих в конференции
- Просмотр презентации Microsoft PowerPoint  
Абонент не может загружать презентации, презентации могут быть загружены только в веб-клиенте. На мобильном клиенте можно просматривать презентации следующих типов: PPT и PDF. Пользователь с правами ведущего может запускать презентации.

### Требования

- КПК/телефон с Windows Mobile® 6.1 для карманных ПК
- КПК с доступом к Интернету (или интрансети компании, в зависимости от конфигурации)

### Устройства

Протестировано на следующих устройствах:

- HTC Touch™ 3G
- Toshiba 810
- Sony-Ericsson XPERIA™

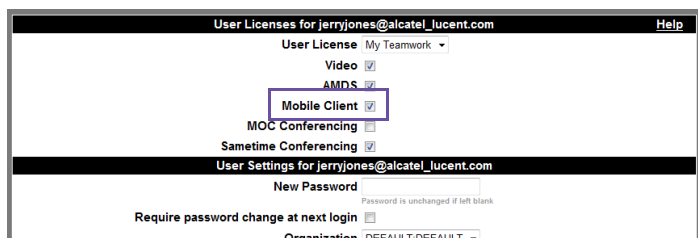
**Примечание.** Данное приложение может нормально функционировать на других совместимых с Windows Mobile 6.1 карманных ПК, даже если они не были протестированы.

## Установка версии OmniTouch™ 8660 My Teamwork для мобильных устройств

- 1 Системный администратор должен убедиться в том, у пользователя есть лицензия и ему разрешено использовать версию для мобильных устройств на веб-консоли администратора.

**Примечание.** По умолчанию учетная запись пользователя My Teamwork не поддерживает мобильный клиент. Системный администратор должен включить **Клиент для мобильных устройств** на странице **Параметры пользователя** для каждого пользователя.

Рис. 1 Параметры пользователя



- 2 Введите URL-адрес в Internet Explorer на карманном ПК:  
`http://<сервер_my_teamwork>/md.html`

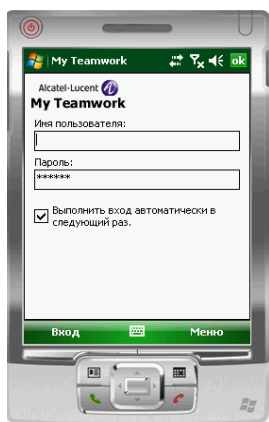
**Пример:** `http://alcatel-lucent.myteamwork.com/md.html`  
Отображается HTML-страница загрузки.

Рис. 2 Страница загрузки



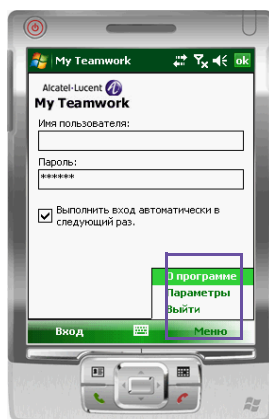
- 3 Щелкните кнопку **Загрузить клиент**.  
**Примечание.** Можно также загрузить пакеты европейских или дальневосточных языков. Отображается диалоговое окно загрузки.
- 4 Щелкните **Да** для загрузки файла cab.  
После завершения загрузки может быть предложено выбрать местоположение для установки. Необходимо выбрать **Устройство** (по умолчанию).
- 5 Щелкните **Установить** в нижнем левом меню после выбора местоположения.  
После успешного завершения установки на экране устройства отобразится сообщение, аналогичное приведенному ниже:  
myTCabs.cab успешно установлен на устройство.  
Если требуется больший объем памяти, можно удалить установленные программы.
- 6 Щелкните **Пуск>Программы>My Teamwork** для запуска OmniTouch 8660 My Teamwork.  
Отобразится экран входа в систему My Teamwork.

**Рис. 3** Экран входа в систему OmniTouch 8660 My Teamwork



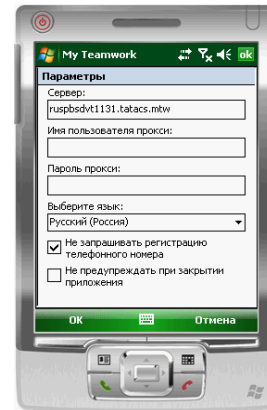
- 7 Выберите **Меню** в нижнем правом углу и выберите **Параметры**, чтобы указать сервер, используемый My Teamwork.  
Отображается диалоговое окно **Параметры**.

**Рис. 4** Меню



- 8 Введите URL-адрес сервера OmniTouch 8660 My Teamwork в диалоговом окне **Параметры**.  
**Пример:** alcatel-lucent.myteamwork.com

**Рис. 5** Диалоговое окно «Параметры»



- 9 Установите следующие параметры для поддержки прокси-сервера OmniTouch 8600 My Instant Communicator для мобильных устройств:

**Имя пользователя прокси и Пароль.** Используется для аутентификации инвертированного прокси-сервера My Instant Communicator.

**Примечание.** Если My Instant Communicator для мобильных устройств не используется, имя пользователя прокси и пароль устанавливать не нужно.

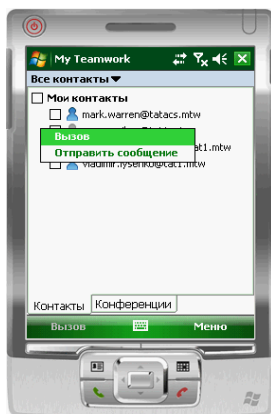
**Выберите язык.** Используется для выбора языка в раскрывающемся списке для отображения в версии My Teamwork для мобильных устройств. Чтобы выбранный язык вступил в силу, необходимо перезапустить My Teamwork.

**Не запрашивать регистрацию телефонного номера.** Данный параметр сбрасывает всплывающее диалоговое окно, которое отображается после входа в систему. Всплывающее диалоговое окно позволяет пользователю установить телефонный номер обратного вызова для конференции.

**Не предупреждать при закрытии приложения.** Данный параметр сбрасывает всплывающие диалоговые окна, которые отображаются при интеллектуальной минимизации приложения My Teamwork.

- 10 Щелкните **ОК** в нижнем левом углу диалогового окна **Параметры**.
- 11 Введите имя пользователя My Teamwork и пароль на экране входа и щелкните **Вход**.  
Список контактов отображается после загрузки на устройство всех контактов.

**Рис. 6**      **Список контактов**



**Примечание.** Если происходит отключение от сети, повторное подключение к сети будет выполнено автоматически, как только будет восстановлено соединение с сетью.

#### ЗАВЕРШЕНИЕ ПРОЦЕССА

**Примечания.** Компания Alcatel-Lucent рекомендует выполнять сброс устройства после загрузки, чтобы добавить OmniTouch 8660 My Teamwork на экран «Сегодня» и разрешить доступ к контактам OmniTouch 8660 My Teamwork.

При обновлении Internet Explorer на более новую версию компания Alcatel-Lucent рекомендует выполнять сброс устройства до установки новой версии.

При установке новой версии OmniTouch 8660 My Teamwork для мобильных устройств предыдущая версия удаляется и устанавливается новая. Если при обновлении на новую версию OmniTouch 8660 My Teamwork для мобильных устройств произошел сбой при удалении старой версии, выполните сброс устройства в соответствии с рекомендациями производителя.

