

OmniTouch™ 8660 My Teamwork Mobile Edition

Funkcje

Rozwiązanie OmniTouch 8660 My Teamwork Mobile Edition umożliwia użytkownikom korzystanie z następujących funkcji:

- Uwierzytelnianie — zapamiętywanie hasła podczas logowania (przy użyciu pliku cookie).
- Wylogowanie.
- Połączenia HTTP przez SSL (HTTPS).
- Wyświetlanie i edycja zarejestrowanego numeru telefonu.
- Sterowanie połączeniami, w tym zawieszanie, wyciszanie i odrzucanie.
- Obsługa listy kontaktów i wiadomości błyskawicznych.
- Nawiązywanie połączeń z kontaktami z listy programu Microsoft® Office Outlook.
- Lista kontaktów może zawierać zarówno użytkowników rozwiązania OmniTouch 8660 My Teamwork, jak i dowolne numery telefonów.
Kontakty można dodawać wyłącznie za pośrednictwem rozwiązania OmniTouch 8660 My Teamwork Web Edition.
- Wyświetlanie i dołączanie do konferencji zaplanowanych i bez rezerwacji.
Inicjowanie nowych konferencji jest niemożliwe. Dostępna jest funkcja rozpoczynania istniejących, prawidłowych konferencji.
- Stan dostępności dla uczestników konferencji oraz innych użytkowników.
- Wyświetlanie prezentacji programu Microsoft PowerPoint.
Prezentacji nie można pobierać ani udostępniać. Użytkownicy z uprawnieniami lidera mogą uruchamiać prezentacje programu PowerPoint i udostępniać inne pliki, takie jak dokumenty PDF.

Wymagania

- Urządzenie PDA, PocketPC lub telefon z systemem Windows Mobile® 6.1
- Urządzenie PDA z dostępem do internetu (lub firmowej sieci intranet, w zależności od konfiguracji)

Urządzenia

Prawidłowe działanie rozwiązania zostało sprawdzone w przypadku następujących urządzeń:

- HTC Touch™ 3G,
- Toshiba 810,
- Sony-Ericsson XPERIA™.

Uwaga: Rozwiązanie może działać prawidłowo w innych urządzeniach PocketPC z systemem Windows Mobile 6.1, mimo że nie zostały one przetestowane.

Instalacja rozwiązania OmniTouch 8660 My Teamwork Mobile Edition

1 Administrator systemu musi sprawdzić w internetowej konsoli administracyjnej licencję użytkownika i jego uprawnienia do korzystania z rozwiązania Mobile.

Uwaga: Domyślnie konta użytkowników w systemie My Teamwork nie obsługują klientów mobilnych. Administrator systemu musi włączyć funkcję **Klient mobilny** na stronie **Ustawienia użytkownika** dla poszczególnych użytkowników.

2 W przeglądarce Internet Explorer w urządzeniu PocketPC wprowadź następujący adres URL:

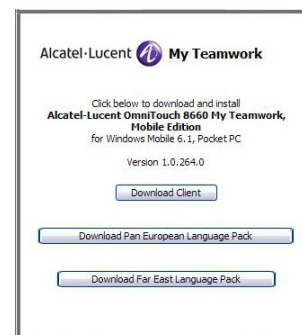
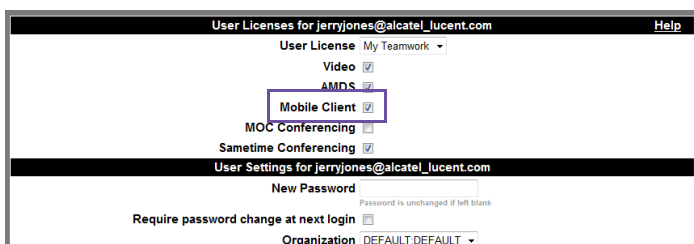
`http://<serwer_my_teamwork>/md.html`

Przykład: `http://alcatel-lucent.myteamwork.com/md.html`

Zostanie wyświetlona strona HTML pobierania.

Rysunek 2 Strona pobierania

Rysunek 1 Ustawienia użytkownika



3 Kliknij przycisk **Pobierz klienta**.

Uwaga: Istnieje również możliwość pobrania europejskich lub dalekowschodnich pakietów językowych.

Zostanie wyświetlone okno dialogowe pobierania.

4 Kliknij przycisk **Tak**, aby pobrać plik CAB.

Po zakończeniu pobierania może zostać wyświetlony monit o podanie miejsca instalacji. **Urządzenie** (wartość domyślna) jest ustawieniem wymaganym.

5 Po wybraniu miejsca instalacji kliknij opcję **Zainstaluj** w menu w dolnej lewej części ekranu.

Po ukończeniu instalacji na ekranie urządzenia zostanie wyświetlony następujący lub podobny komunikat:

Plik myTCabs.cab został pomyślnie zainstalowany w urządzeniu. Jeśli potrzebna jest większa ilość pamięci, można usunąć zainstalowane programy.

6 Kliknij opcje **Start > Programy > My Teamwork**, aby uruchomić aplikację OmniTouch 8660 My Teamwork.

Zostanie wyświetlony ekran logowania w systemie My Teamwork.

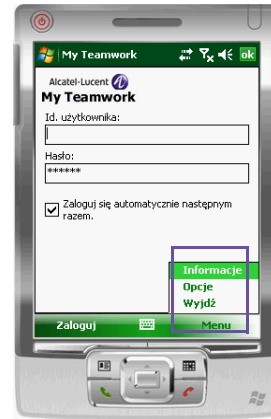
Rysunek 3 Ekran logowania w systemie OmniTouch 8660 My Teamwork



7 Wybierz **Menu** w prawym dolnym rogu ekranu, a następnie polecenie **Opcje**, aby ustawić serwer systemu My Teamwork, który ma być używany.

Zostanie wyświetlone okno dialogowe **Opcje**.

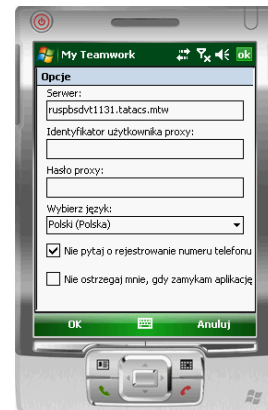
Rysunek 4 Menu



8 W oknie dialogowym **Opcje** wpisz adres URL serwera rozwiązania OmniTouch 8660 My Teamwork.

Przykład: alcatel-lucent.myteamwork.com

Rysunek 5 Okno dialogowe Opcje



- 9 Aby włączyć obsługę serwera proxy rozwiązania OmniTouch 8600 My Instant Communicator Mobile, ustaw następujące opcje:

Identyfikator użytkownika proxy i Hasło: informacje te są używane do uwierzytelniania na serwerze reverse proxy rozwiązania My Instant Communicator.

Uwaga: Jeśli program My Instant Communicator Mobile nie jest używany, nie trzeba ustawiać identyfikatora użytkownika proxy ani hasła.

Wybierz język: za pomocą tej opcji można wybrać z listy rozwijanej język, który ma być używany w rozwiązaniu My Teamwork Mobile Edition. Aby wybrane ustawienia językowe zostały wprowadzone, należy ponownie uruchomić rozwiązanie My Teamwork.

Nie pytaj o rejestrowanie numeru telefonu: opcja ta powoduje wyłączenie okna dialogowego wyświetlanego po zalogowaniu. Okno dialogowe umożliwia użytkownikowi ustawienie numeru telefonu dla oddzwanianych połączeń konferencyjnych.

Nie ostrzegaj mnie, gdy zamykam aplikację: opcja ta powoduje wyłączenie okna dialogowego wyświetlanego po zminimalizowaniu aplikacji My Teamwork.

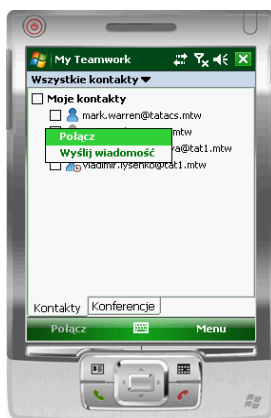
- 10 Kliknij przycisk **OK** w dolnym lewym rogu okna dialogowego **Opcje**.
- 11 Na ekranie logowania wpisz nazwę użytkownika systemu My Teamwork i hasło, a następnie kliknij przycisk **Zaloguj**. Lista kontaktów zostanie wyświetlona po ukończeniu pobierania wszystkich kontaktów.

Uwagi: Firma Alcatel-Lucent zaleca zresetowanie urządzenia po ukończeniu pobierania w celu dodania aplikacji OmniTouch 8660 My Teamwork do ekranu Dzisiaj i uzyskania dostępu do kontaktów systemu OmniTouch 8660 My Teamwork.

W przypadku uaktualniania przeglądarki Internet Explorer do nowszej wersji firma Alcatel-Lucent zaleca zresetowanie urządzenia przed zainstalowaniem nowej wersji.

W przypadku uaktualnienia aplikacji OmniTouch 8660 My Teamwork Mobile Edition poprzednia wersja zostanie usunięta i zostanie zainstalowana wersja najnowsza. Jeśli podczas uaktualniania aplikacji OmniTouch 8660 My Teamwork Mobile Edition do nowej wersji odinstalowanie poprzedniej wersji nie powiedzie się, urządzenie należy zresetować zgodnie z zaleceniami producenta.

Rysunek 6 Lista kontaktów



Uwaga: W przypadku utraty dostępu do sieci połączenie zostanie automatycznie przywrócone po odzyskaniu łączności z siecią.

KONIEC CZYNNOSCI

