

## OmniTouch™ 8660 My Teamwork Mobile Edition

### Fonctionnalités

OmniTouch 8660 My Teamwork Mobile Edition permet aux utilisateurs de bénéficier des fonctionnalités suivantes :

- Authentification – il mémorise le mot de passe (par le biais d'un cookie) au moment de la connexion
- Déconnexion
- HTTP sur SSL (HTTPS)
- Affichage et modification du numéro de téléphone enregistré
- Contrôle des appels, notamment la mise en attente, l'activation du mode Silencieux et la déconnexion
- Liste de contacts et messagerie instantanée (MI)
- Les appels peuvent être passés depuis la liste de contacts de Microsoft® Office Outlook
- La liste de contacts peut contenir des abonnés au service OmniTouch 8660 My Teamwork, ainsi que n'importe quel numéro de téléphone. Vous ne pouvez ajouter des contacts que par l'intermédiaire de la console d'administration de l'OmniTouch 8660 My Teamwork Standard Edition.
- Afficher et rejoindre des conférences dites programmées ou sans réservation. Vous ne pourrez pas organiser une nouvelle conférence, mais vous pouvez démarrer une conférence existante valide.
- Afficher le statut de présence des personnes de celles qui sont en conférence ou qui ne le sont pas
- Afficher une présentation Microsoft PowerPoint. Vous ne pouvez pas télécharger des présentations et les partager. Un utilisateur qui bénéficie de droits d'organisateur peut lancer des présentations PowerPoint et partager d'autres fichiers : des fichiers PDF, par exemple.

### Exigences

- PDA/téléphone Windows Mobile® 6.1 PocketPC
- PDA avec accès à Internet (ou l'Intranet de l'entreprise, selon la configuration)

### Équipements

Il a été validé sur les équipements suivants :

- HTC Touch™ 3G
- Toshiba 810
- Sony-Ericsson XPERIA™

**Remarque :** Il pourra également fonctionner correctement sur d'autres PC de poche Windows Mobile 6.1 comparables, bien qu'ils n'aient pas été testés.

## Installation d'OmniTouch 8660 My Teamwork Mobile Edition

- 1 L'administrateur système doit vérifier, dans la console Web, que l'utilisateur possède une licence et qu'il est autorisé à travailler de façon nomade.

**Remarque :** Les comptes d'utilisateurs My Teamwork ne prennent pas en charge le client mobile, par défaut. L'administrateur système doit activer la fonction **Client mobile** sur la page **Paramètres utilisateur** de chaque utilisateur.

- 2 Entrez l'URL suivante provenant du navigateur sur votre PC de poche :

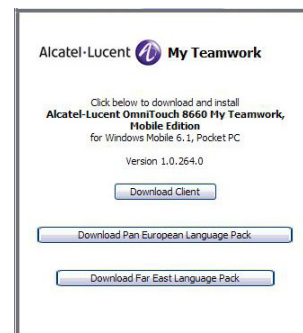
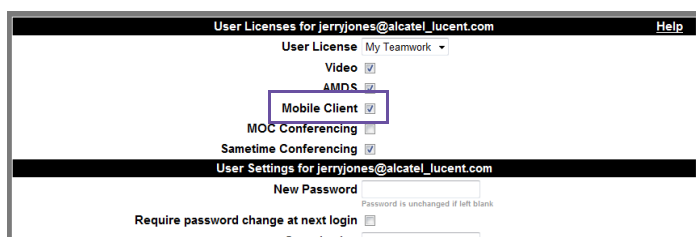
[http://<your\\_my\\_teamwork\\_server>/md.html](http://<your_my_teamwork_server>/md.html)

**Exemple :** <http://alcatel-lucent.myteamwork.com/md.html>

Une page HTML de téléchargement apparaît.

Figure 2 Page de téléchargement

Figure 1 Paramètres Utilisateur



3 Cliquez sur le bouton **Télécharger client**.

**Remarque :** Vous pouvez télécharger les packs contenant les langues européennes ou ceux proposant les langues d'Extrême-Orient.

Une boîte de dialogue de téléchargement apparaît.

4 Cliquez sur **Oui** pour télécharger le fichier CAB.

À la fin du téléchargement, vous serez invité à choisir l'emplacement de l'installation. **Périphérique** (par défaut) requis.

5 Après avoir choisi un emplacement, cliquez sur **Installer** dans le menu se trouvant en bas à gauche.

À la fin de l'installation, un message ressemblant à l'exemple ci-dessous s'affichera sur l'écran de votre périphérique :

le fichier myTCabs.cab a été installé sur votre périphérique. Si vous manquez d'espace, vous pouvez supprimer des programmes installés.

6 Cliquez sur **Démarrer>Programmes>My Teamwork** pour lancer OmniTouch 8660 My Teamwork.

L'écran de connexion My Teamwork apparaît.

Figure 3 Écran de connexion OmniTouch 8660 My Teamwork



7 Sélectionnez **Menu** en bas à droite, puis sélectionnez **Options** afin de choisir le serveur utilisé par My Teamwork. La boîte de dialogue **Options** apparaît.

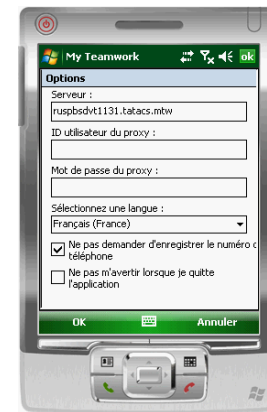
Figure 4 Menu



8 Tapez l'URL du serveur OmniTouch 8660 My Teamwork dans la boîte de dialogue **Options**.

**Exemple :** [alcatel-lucent.myteamwork.com](http://alcatel-lucent.myteamwork.com)

Figure 5 Boîte de dialogue Options



- 9 Paramétrez ce qui suit pour permettre l'utilisation du proxy OmniTouch 8600 My Instant Communicator Mobile :
- ID utilisateur de proxy et Mot de passe:**  
Ceci permet d'effectuer une authentification par rapport au proxy inverse de My Instant Communicator.

**Remarque :** Si vous n'utilisez pas My Instant Communicator Mobile, vous n'avez pas à indiquer d'ID utilisateur de proxy ni de mot de passe.

**Sélectionnez une langue:** Ceci permet de choisir dans une liste déroulante la langue utilisée par My Teamwork Mobile Edition. Vous devez redémarrer My Teamwork pour que la langue ainsi sélectionnée soit appliquée.

**Ne pas demander d'enregistrer le numéro de téléphone :** cette option permet de réinitialiser la boîte de dialogue qui apparaît après la connexion. Elle permet à l'utilisateur d'indiquer un numéro de téléphone de rappel pour une conférence.

**Ne pas m'avertir quand je ferme l'application :** cette option permet de paramétrer la boîte de dialogue qui apparaît lorsque vous réduisez la fenêtre de l'application My Teamwork.

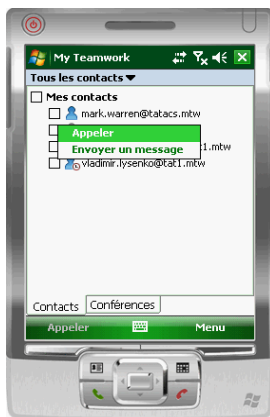
- 10 Cliquez sur **OK** en bas à gauche de la boîte de dialogue **Options**.
- 11 Indiquez votre nom d'utilisateur et votre mot de passe My Teamwork dans l'écran de connexion et cliquez sur **Connexion**.
- Votre liste de contacts apparaît lorsque tous vos contacts ont été transférés sur le périphérique.

**Remarques :** Alcatel-Lucent vous recommande de réinitialiser votre appareil après le téléchargement de manière à faire figurer OmniTouch 8660 My Teamwork sur l'écran et à vous donner accès à votre liste de contacts OmniTouch 8660 My Teamwork.

Si vous faites évoluer Internet Explorer vers une version plus récente, Alcatel-Lucent vous recommande de réinitialiser votre appareil avant d'installer la nouvelle version.

Lorsque vous faites évoluer OmniTouch 8660 My Teamwork Mobile Edition vers une nouvelle version, la version antérieure est supprimée et remplacée par la version la plus récente. Si la mise à niveau vers la nouvelle version d'OmniTouch 8660 My teamwork Mobile Edition n'a pas permis de désinstaller la version antérieure, réinitialisez votre appareil selon les recommandations du fabricant.

Figure 6 Liste de contacts



**Remarque :** Si vous perdez votre accès au réseau, vous serez automatiquement reconnecté lorsque la connexion au réseau sera rétablie.

**FIN DE LA PROCÉDURE**

