

CONSTRUISEZ VOTRE PROPRE AVENIR

LE « BRING YOUR OWN DEVICE »,
BIEN PLUS QU'UNE SIMPLE
TENDANCE

LIVRE BLANC STRATÉGIQUE

Le règne de l'ordinateur personnel (PC) comme outil privilégié des réseaux de communications professionnelles touche à sa fin. Les salariés ne veulent plus des entraves d'un PC fixe ancré au réseau local de l'entreprise. Et ils ne veulent plus non plus des encombrants ordinateurs portables aux fastidieux processus d'accès mobile. Ils sont habitués à pouvoir accéder en permanence à leurs applications personnelles dans la sphère privée, où qu'ils se trouvent et quel que soit le terminal utilisé. Ils souhaitent désormais disposer du même accès, transparent et universel, pour utiliser des applications professionnelles sur leurs terminaux personnels, qu'ils se trouvent dans l'environnement de l'entreprise ou à l'extérieur. Ils apportent leurs smartphones, tablettes et autres terminaux portables personnels dans l'entreprise et s'attendent à poursuivre les conversations numériques engagées avec leurs collègues, partenaires ou clients, où qu'ils se trouvent et quels que soient le moment choisi ou l'application utilisée.

Il s'agit là d'un défi de taille pour les équipes informatiques des entreprises du monde entier. Les terminaux mobiles personnels d'un salarié ne dépendent pas de l'équipe informatique : chaque fois qu'un tel terminal est activé, l'entreprise court le risque que son utilisateur accède, sans y être autorisé, à des informations sensibles. Cependant, s'il est essentiel de maîtriser la tendance BYOD à court terme, le véritable enjeu pour les entreprises est de se préparer au nouveau modèle de communications professionnelles. La future génération de réseaux d'entreprise devra en effet prendre en charge les terminaux mobiles intelligents.

Les équipes informatiques devront quant à elles s'adapter pour répondre efficacement aux besoins en communication des salariés et étendre à l'environnement professionnel les usages et avantages des terminaux personnels utilisés dans la sphère privée.

TABLE DES MATIÈRES

À l'aube d'une nouvelle ère / 1

Une nouvelle approche des services de communications / 2

Vers un réseau intelligent et convergé / 3

Des clouds personnels embarqués dans les clouds professionnels / 3

Construisez votre propre avenir / 4

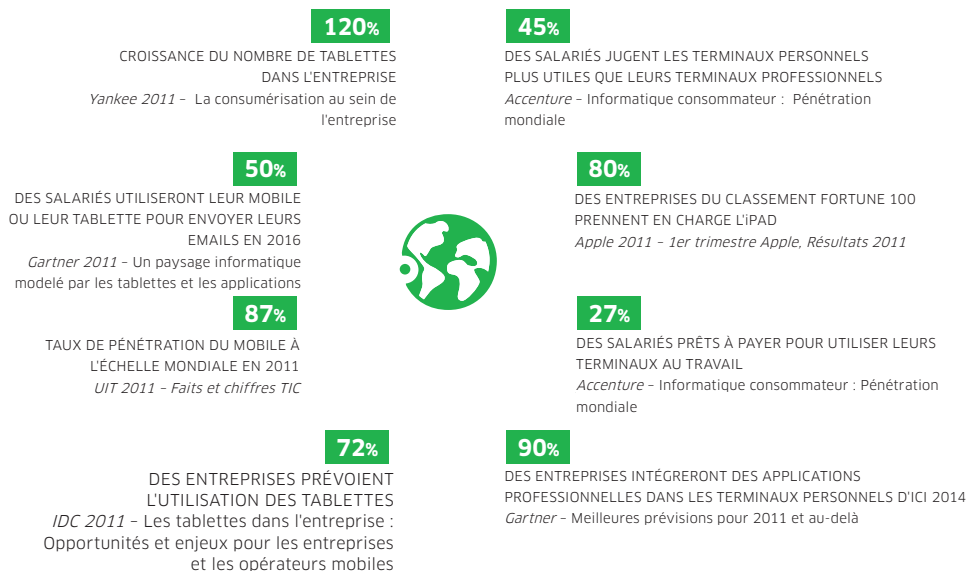
Faire d'une vision d'avenir une réalité / 4

À L'AUBE D'UNE NOUVELLE ÈRE

La culture émergente du BYOD est la conséquence directe de la multiplication des petits terminaux mobiles comme les Netbooks (mini-PC portables), les smartphones et les tablettes. Les utilisateurs se connectent au réseau Internet à l'aide de ces terminaux et créent des clouds personnels en sélectionnant des applications grâce auxquelles ils améliorent leur expérience de communication ou leur productivité. À partir de cette configuration initiale, ils personnalisent à tout moment leur cloud personnel par l'ajout ou le retrait d'applications, en fonction de besoins spécifiques. Ils s'appuient ensuite sur ce nouvel outil. Le cloud personnel se transforme ainsi peu à peu en compagnon personnel et incite l'entreprise à entrer dans une nouvelle ère informatique, où le cloud personnel prend le pas sur le PC.

À un moment donné, les utilisateurs prennent conscience du bénéfice potentiel de l'utilisation de leur cloud personnel dans le cadre professionnel. Ils le modèlent alors pour répondre à ce besoin en téléchargeant sur leurs terminaux personnels des applications de partage de documents, de conférence, de traitement de texte et de messagerie, susceptibles d'améliorer leur productivité. Ils ont recours à ces applications chaque fois que possible et s'habituent tellement à la simplicité d'utilisation des clouds personnels qu'ils n'hésitent pas à les utiliser pour leur travail. Lorsque ces terminaux se connectent au réseau de l'entreprise, les services informatiques décident de les accepter ou de les interdire. Les autoriser est la meilleure solution. Toutefois, pour que la prise en charge de ces terminaux soit efficace, les équipes informatiques doivent adopter une approche différente du réseau d'entreprise.

Figure 1. Faits et tendances du BYOD



UNE NOUVELLE APPROCHE DES SERVICES DE COMMUNICATIONS

Pour que les réseaux puissent évoluer et intégrer les terminaux mobiles intelligents et le BYOD, les entreprises doivent changer la façon dont elles délivrent les services de communications. Ces services ne peuvent plus être attachés à des terminaux spécifiques. Ils doivent s'affranchir de tous les terminaux afin de ne plus exiger de l'utilisateur un mode opératoire particulier. Certains salariés choisiront d'utiliser une application de communications unifiées sur leur PC, d'autres préféreront utiliser leur smartphone et d'autres encore s'appuieront sur les deux terminaux. Les services informatiques doivent donc garantir une expérience d'application transparente et permanente, quel que soit le terminal utilisé. Il s'agit là d'un point essentiel pour s'adapter à la mobilité des salariés et garantir le même niveau d'expérience utilisateur que celui auquel ils sont habitués lorsqu'ils utilisent les applications de leur cloud personnel.

Pour offrir une telle qualité d'expérience, les services informatiques doivent permettre un accès différent aux applications d'entreprise. Ces dernières doivent proposer la simplicité, l'expérience utilisateur et le modèle de déploiement des Application Stores utilisés dans la sphère privée. Les équipes informatiques doivent par conséquent publier leurs applications sur les Application Stores classiques ou concevoir leurs propres Application Stores, d'où les salariés pourront télécharger les applications souhaitées. Certains nomment ce processus « Appification ».

Figure 2. Une expérience de conversation transparente



VERS UN RÉSEAU INTELLIGENT ET CONVERGÉ

La nature du réseau doit elle aussi évoluer. À l'origine, les réseaux d'entreprise étaient conçus pour gérer du trafic entre ordinateurs via des réseaux fixes. L'idée de superposer des réseaux mobiles n'est venue que plus tard. Cependant, avec la multiplication des tablettes et des smartphones, le volume du trafic mobile a considérablement augmenté et continuera encore sa progression. Conséquence ? Le besoin en connexions mobiles et fixes ne cesse de croître. Ces connexions concernent en outre une grande diversité de terminaux qui exigent de disposer d'un accès permanent afin de pouvoir offrir du contenu multimédia à la demande. Cette exigence exerce une forte pression sur l'ensemble des ressources réseau et implique un niveau de sécurité, de stabilité, de capacité et de fiabilité particulièrement élevé.

Parce que les salariés continueront d'utiliser leurs clouds personnels, la future génération de réseaux d'entreprise devra garantir l'accès mobile et fixe à ces clouds. La solution doit donc être optimisée afin de privilégier le trafic professionnel au trafic personnel, considéré comme secondaire. Il faut pour cela disposer d'un réseau intelligent qui contrôle et identifie la nature du trafic généré par chaque utilisateur, privilégie le trafic professionnel prioritaire, et achemine ce trafic en garantissant le niveau de qualité nécessaire aux communications d'entreprise.

DES CLOUDS PERSONNELS EMBARQUÉS DANS LES CLOUDS PROFESSIONNELS

L'architecture du réseau d'entreprise est vouée à évoluer. Il lui faut être plus dynamique pour pouvoir s'adapter aux nouveaux modèles de fourniture de trafic et d'applications. Elle doit pouvoir connecter les clouds personnels au cloud professionnel et permettre l'interconnexion transparente de toutes les applications personnelles de l'utilisateur afin de garantir leur fonctionnement dans le réseau de l'entreprise. La productivité de l'utilisateur final sera ainsi optimisée en continu.

Imaginons par exemple un salarié qui utilise l'application de cartographie de sa tablette personnelle pour localiser l'expédition d'un client en cours. Le réseau doit pouvoir identifier cet utilisateur, l'équipement et l'application utilisés et permettre l'interconnexion des ressources personnelles et professionnelles pour garantir le suivi de l'expédition en temps réel.

Un tel degré d'interconnexion n'est possible qu'à la condition de disposer d'une architecture agile et adaptée au cloud qui permette la prise en charge des nouveaux modèles de diffusion de l'information et d'utilisation des applications.

CONSTRUISEZ VOTRE PROPRE AVENIR

Au vu des exigences de communications que génère la tendance BYOD et plus généralement de l'engouement phénoménal pour les tablettes et smartphones, la conception de l'architecture idéale d'un réseau d'entreprise repose sur trois critères essentiels.

Tout d'abord, elle doit permettre de répondre à l'explosion de la demande de mobilité. Les salariés ont besoin de pouvoir accéder à leurs clouds personnels et professionnels, où qu'ils se trouvent et quels que soient le moment choisi ou le terminal utilisé, afin de combiner ressources personnelles et professionnelles.

La nouvelle architecture doit en outre être évolutive et flexible. À tout moment, elle doit pouvoir affecter la capacité adaptée de ressources réseau à chaque utilisateur. Une architecture idéale doit garantir les communications en tenant compte des facteurs de centralisation et de virtualisation dans un cloud de réseau d'entreprise. Une telle architecture n'implique aucun investissement en équipement matériel supplémentaire. Elle exige au contraire de rationaliser les éléments de réseau existants pour garantir la mise en place de l'équipement matériel adapté à la prise en charge du cloud réseau et d'utiliser des outils avancés de gestion du trafic, comme la répartition de charge, pour optimiser en permanence l'utilisation de tous les éléments.

Pour finir, l'architecture doit pouvoir différencier trafic personnel et professionnel et garantir la sécurité des deux. Les salariés sont ainsi assurés du respect permanent de leurs données personnelles tandis que les équipes informatiques de l'entreprise savent pouvoir compter sur la protection des informations et des communications professionnelles.

FAIRE D'UNE VISION D'AVENIR UNE RÉALITÉ

Alcatel-Lucent met à disposition des entreprises tous les éléments nécessaires à la création d'architectures, de solutions et de services agiles qui sauront accompagner la tendance BYOD. Notre portefeuille de produits mobiles et fixes, de solutions de communications et d'offres de services comprend tous les éléments indispensables à l'évolution des architectures d'entreprise. Ces dernières seront ainsi adaptées à la mobilité des salariés et pourront garantir la transparence de la communication à travers les clouds professionnel et personnel. Nous offrons en outre des services optimisés pour smartphones et tablettes afin de garantir des communications de qualité professionnelle. Nos solutions de gestion du trafic, de suivi des applications et de contrôle d'accès sont conçues pour permettre une gestion efficace de l'ensemble du trafic de l'entreprise. Enfin, nos centres de données permettent la rationalisation et la centralisation des réseaux afin de prendre en charge les communications et l'information dans un cloud d'entreprise.

Pour en savoir plus sur la façon de créer votre propre avenir à l'aide d'un réseau d'entreprise agile, rendez-nous visite sur notre site Web à l'adresse suivante : www.alcatel-lucent.com/entreprise.

