

## Alcatel-Lucent OmniTouch 8660 My Teamwork pour IBM Lotus Sametime

La solution Alcatel-Lucent OmniTouch™ 8660 My Teamwork™ pour IBM® Lotus® Sametime® associe les fonctionnalités complètes de messagerie instantanée d'entreprise, les services de présence et les fonctions de conférence Web d'IBM Lotus Sametime avec la suite primée de conférence et de collaboration OmniTouch 8660 My Teamwork. Grâce à cette association, les entreprises réalisent de véritables économies en évitant de faire appel à des fournisseurs de services de conférence audio tiers, tout en tirant parti de l'interface client de Lotus Sametime proposé aux utilisateurs comme outil unique et unifié.



Grâce au support d'IBM Lotus Sametime®, l'intégration Alcatel-Lucent offre des fonctions de conférence ad hoc initiée via un simple clic (« click-to-conference ») et audio programmée depuis l'interface IBM.

La solution de conférence audio OmniTouch 8660 My Teamwork, purement logicielle, s'exécute sur un mono-serveur, et ne requiert aucun client ni matériel supplémentaire. Toutes ces fonctionnalités sont complètement intégrées aux clients IBM Lotus Sametime Connect et Meeting Center.

La solution inclut des fonctions d'enregistrement audio, ainsi que des fonctionnalités avancées de conférence audio, notamment l'utilisation de codes d'accès différents pour maître de conférence et pour participants, des accès aux conférences par appel direct du pont de conférence par le participant ou par appel du participant par le pont de conférence, l'activation/la désactivation du mode silencieux, le verrouillage des conférences et l'indication de l'activité vocale.

### Fonctionnalités

#### Conférence audio

- Modes de conférence programmé, récurrent et ad hoc
- Lancement d'une conférence ad hoc avec un ou plusieurs contacts ou numéros de téléphone

- Consultation et modification des conférences programmées
- Accès aux conférences via une page Web de connexion ou un numéro d'appel et un code d'accès
- Fonction de « click-to-conference » depuis Lotus Notes et Microsoft® Outlook®
- Codes d'accès aux conférences distincts pour maître de conférence et participants
- Possibilité pour les utilisateurs externes (fournisseurs, clients et partenaires) de participer aux conférences

#### Commandes de conférence audio

- Ajout de participants (contacts ou numéros de téléphone)
- Contrôle des appels via l'interface d'IBM Lotus Sametime ou l'interface vocale de My Teamwork
- Commandes de mise en attente, coupure micro et déconnexion
- Signalisation de l'interlocuteur actif
- Verrouillage des conférences

#### Enregistrement et diffusion

- Consultation, lecture et diffusion des enregistrements audio
- Stockage sécurisé sur le serveur ou téléchargement local
- Accès aux enregistrements via des URL à des utilisateurs non configurés (fournisseurs ou prospects, par exemple)
- Protection par mot de passe

## Principaux avantages

- Économies grâce au pont de conférence audio disponible sur site
- Utilisation des interfaces supportée par IBM pour une intégration transparente
- Intégration au client Lotus Sametime Connect pour des fonctions d'activation (« click-to-conference ») et d'enregistrement de conférence via un simple clic
- Intégration au portail Meeting Center Web Conferencing d'IBM Lotus Sametime pour l'organisation et la participation aux conférences planifiées, ainsi que pour la gestion des enregistrements
- Compatibilité avec n'importe quel PBX afin d'offrir une solution de conférence à toutes les entreprises, quel que soit leur réseau
- Options de déploiement flexible : service sur site, hébergé, ou service hybride, avec console opératrice
- Complémentarité avec d'autres produits Alcatel-Lucent, tels

- qu'OmniTouch 8464 Meet-Me Audio Conference Bridge, appliance de conférence audio à N plug-and-play qui s'intègre idéalement à l'environnement Lotus Sametime
- Codes d'accès propres aux conférences pour préserver la sécurité et la confidentialité
- Rappel des utilisateurs externes permettant aux clients, partenaires et fournisseurs de rejoindre les conférences

## Retour sur investissements

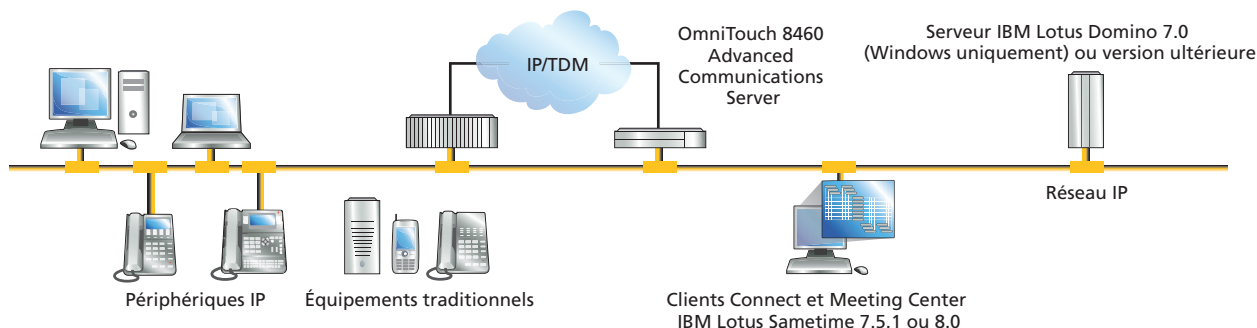
Les entreprises qui souhaitent déployer, ou qui utilisent déjà, IBM Lotus Sametime bénéficieront, avec cette solution intégrée, d'un retour sur investissements extrêmement rapide en éliminant les coûts liés aux conférences audio auprès de fournisseurs tiers. Contrairement aux solutions matérielles propriétaires onéreuses, OmniTouch 8660 My Teamwork pour IBM Lotus Sametime est une solution exclusivement logicielle. Elle s'exécute donc sur

un ordinateur standard, avec une installation pratiquement plug-and-play, un support minimum au quotidien et un coût total de possession très faible. Sa fonctionnalité de gestion des licences logicielles permet également de réaliser des économies. En effet, les mises à jour et les accroissements de capacité sont gérés sans matériel supplémentaire, et donc sans dépense supplémentaire.

## Solution flexible

Fonction de l'Alcatel-Lucent OmniTouch 8460 Advanced Communications Server, la solution supporte les PBX Alcatel-Lucent OmniPCX™ Enterprise et OmniPCX Office, ainsi que les commutateurs téléphoniques traditionnels, IP et TDM. Grâce à son évolutivité facile et à sa console opératrice intuitive, OmniTouch 8660 My Teamwork pour IBM Lotus Sametime peut également être distribué comme service géré ou solution hébergée.

## Conférence audio OmniTouch 8660 My Teamwork pour IBM Lotus Sametime



## Spécifications techniques

### Capacité

- Nombre maximal de conférences par serveur : 600
- Nombre maximal de sessions d'appel G.711 par serveur : 1200
- Nombre maximal de sessions d'appel G.729A par serveur : 900
- Nombre maximal de sessions d'appel G.726-32 par serveur : 900
- Passerelle RTPC/TDM intégrée (en option)
- Nombre maximal de canaux TDM par serveur
  - T1 : CAS 192, CCS 184
  - E1 (Euro-ISDN) : 240
- 30 000 utilisateurs configurés par serveur
- Cluster de serveurs pour garantir l'évolutivité, la répartition des conférences et la redondance

- Distribution géographique des serveurs pour la gestion des appels

### Interfaces et protocoles

- DTMF, HTTP, HTTPS, MGCP, SIP, SMTP, SNMP et XML
- Transport VoIP : RTP
- Codecs audio : G.711 (lois A et  $\mu$ ), G.729A et G.726-32

## Infrastructure réseau

### Interopérabilité avec les produits Alcatel-Lucent

- OmniPCX Enterprise et OmniPCX Office
- Alcatel-Lucent OmniTouch 8400 Instant Communications Suite (ICS)
  - Alcatel-Lucent OmniTouch 8600 My Instant Communicator

- Alcatel-Lucent OmniTouch 8460 Advanced Communications Server
- Alcatel-Lucent OmniTouch 8464 Meet-Me Audio Conference Bridge

- Alcatel-Lucent OmniVista 4760 Network Management System
- Gamme des solutions de sécurité VPN Firewall Brick™
- Alcatel-Lucent VitalQIP™ DNS/DHCP IP Management Software
- Alcatel-Lucent VitalQIP Appliance Manager
- Alcatel-Lucent VitalSuite™ Performance Management Software
- Interopérabilité avec les principaux fournisseurs de PBX RFC 3261 (Cisco® CallManager, Avaya SES, etc.), passerelles réseau public, commutateurs logiciels et softphones
- Tous types de réseaux (TDM ou IP) et tous types de téléphones (fixes, mobiles ou softphones)

## Configuration système requise

### Capacité

- OmniTouch 8460 ACS, version 7.1.3 ou ultérieure, serveur d'OmniTouch 8660 My Teamwork version 5.01 ou ultérieure
- Support d'OmniTouch 8660 MyTeamwork sur les plates-formes Windows Lotus Sametime 7.5.1 et Sametime 8.0.1 sous licence pour les fonctionnalités de téléphonie
- Serveur IBM Lotus Domino 7.0 (Windows uniquement) ou version ultérieure, en fonction de la version d'IBM Lotus Sametime utilisée
- Configurations requises (système d'exploitation, serveur, matériel et navigateur) pour IBM Lotus Sametime disponibles sur le site [www.ibm.com/lotus/sametime](http://www.ibm.com/lotus/sametime)

Ready for

**IBM Lotus**  
software

[www.alcatel-lucent.com](http://www.alcatel-lucent.com) Alcatel, Lucent, Alcatel-Lucent et le logo Alcatel-Lucent sont des marques d'Alcatel-Lucent. Toutes les autres marques sont la propriété de leurs détenteurs respectifs. Alcatel-Lucent ne peut être tenu pour responsable de l'exactitude des informations présentées, qui sont sujettes à modification sans préavis. Copyright © 2009 Alcatel-Lucent. Tous droits réservés. 4290352 - 10/2009 - 8AL020043197DMUSA\_FR ed 2