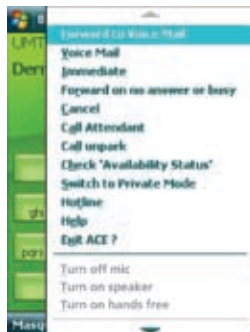


Alcatel-Lucent ACE y OmniTouch 8622 MCE

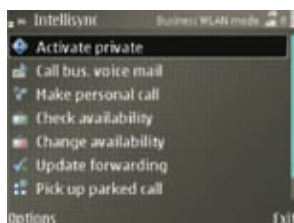
SOLUCIONES ADVANCED CELLULAR EXTENSION Y OMNITOUCH 8622 MY CELLULAR EXTENSION

La extensión móvil de Alcatel-Lucent ofrece funciones a través de una combinación de las soluciones Alcatel-Lucent Advanced Cellular Extension (ACE) y Alcatel-Lucent OmniTouch™ 8622 My Cellular Extension (MCE)*.

La aplicación de extensión móvil de Alcatel-Lucent es una potente solución de convergencia fijo-móvil que traslada las funciones de voz avanzadas de Alcatel-Lucent OmniPCX™ Enterprise Communication Server u OmniPCX Office Communication Server a los dispositivos móviles.



ACE / MCE para Windows Mobile™



ACE / MCE para Nokia Eseries™



MCE para BlackBerry™

Funciones

- Servicio de número único
 - ↳ Número único para dispositivos fijos y móviles Smartphone
 - ↳ Un número único fijo en las tarjetas de visita permitirá el filtrado de llamadas y la continuidad empresarial si un empleado abandona la empresa
 - ↳ Llamada simultánea en ambos teléfonos
- Gestión del modo profesional y privado
 - ↳ En el modo profesional, las llamadas entrantes y salientes van a través de OmniPCX Communication Server, proporcionando una facturación única, una identidad y un menor coste de enrutamiento
 - ↳ En el modo privado, las llamadas entrantes y salientes van a través del operador móvil
- Inicio de llamadas
 - ↳ Desde el número de teléfono de OmniPCX Communication Server
 - ↳ Lista de contactos local del Smartphone
 - ↳ A través de la operadora o la centralita de la empresa
 - ↳ Desde el directorio corporativo remoto
- Acceso a buzones de voz profesionales

- Configuración de desvío de llamadas
 - ↳ Inmediato
 - ↳ Al buzón de voz profesional
 - ↳ A un asistente personal
 - ↳ Estado
- Servicios durante la conversación
 - ↳ Transferencia, conferencia, en espera/recuperación de llamadas
- Gestión de Smartphone de modo dual: móvil y redes WLAN
- Un único proveedor que incluye artículos predefinidos
- Descarga de software inalámbrica
- Compatibilidad con OmniPCX Enterprise y OmniPCX Office Communication Server

Mejoras obtenidas

- Mejora la eficacia y la productividad de los empleados
 - ↳ Crea una oficina sin fronteras
 - ↳ Proporciona servicios de voz con un nivel de empresa durante los desplazamientos
 - ↳ Evita la pérdida de tiempo marcando varios números de teléfono para localizar a la misma persona
- Mejora la satisfacción del cliente aumentando las resoluciones en la primera llamada

* Alcatel-Lucent Advanced Cellular Extension se refiere al uso de OmniPCX Office Communication Server. Alcatel-Lucent OmniTouch 8622 My Cellular Extension se refiere al uso de OmniPCX Enterprise Communication Server.

- Controla/reduce costes
 - Móvil: reduce significativamente los costes de Smartphones ahorrando en las llamadas de larga distancia
 - WLAN: utiliza el acceso Wi-Fi® dentro de la oficina
 - Una facturación única para las llamadas profesionales
- Proporciona una sensación de usuario única
 - Las aplicaciones cliente Alcatel-Lucent ACE y OmniTouch 8622 MCE se integran en la aplicación de telefonía del teléfono móvil Smartphone

Las aplicaciones basadas en software convierten cualquier teléfono móvil Smartphone en una extensión del servidor de comunicaciones. La gama completa de herramientas de comunicación está disponible en las plataformas móviles de última generación (Microsoft® Windows Mobile®, Nokia Eseries™ y RIM BlackBerry®) a través de una solución de extensión de teléfonos móviles:

- Alcatel-Lucent ACE y OmniTouch 8622 MCE para Windows Mobile
- Alcatel-Lucent ACE y OmniTouch 8622 MCE para Nokia Eseries
- Alcatel-Lucent OmniTouch 8622 MCE para infraestructura BlackBerry

Alcatel-Lucent ACE y OmniTouch 8622 MCE ofrecen dos componentes principales:

- Una aplicación de servidor alojada en OmniPCX Communication Server, que proporciona servicios de telefonía de empresa a dispositivos móviles autorizados
- Una aplicación cliente alojada en el dispositivo móvil Smartphone, que proporciona una interfaz controlada por menú para acceder a las funciones de OmniPCX Communication Server

Empresa en movimiento: revolucionando la tecnología móvil

La perfecta integración de Alcatel-Lucent ACE con OmniTouch 8622 MCE en OmniPCX Communication Server implica que no haya costes adicionales de hardware, cambios de infraestructura, enlaces dedicados a la red de un operador móvil, ni necesidad de un canal de datos

Al simplificar las comunicaciones mediante funciones como el servicio de número único, la gestión del modo profesional y privado, y la itinerancia entre el teléfono móvil y el de sobremesa, las empresas pueden mejorar significativamente la productividad de los empleados, aumentar la satisfacción de los clientes y reducir los costes

Figura 1. Concepto "Un número único": ilustración de una llamada entrante

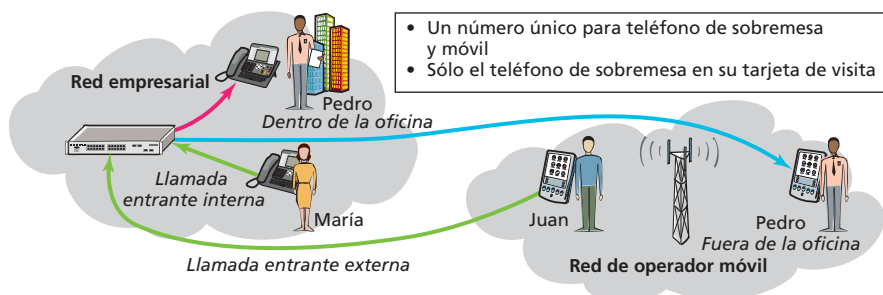


Tabla 1. Funciones de las soluciones de extensión a móvil de Alcatel-Lucent en OmniPCX Enterprise Communication Server y OmniPCX Office Communication Server

| FUNCIÓN | OmniPCX ENTERPRISE COMMUNICATION SERVER | | | OmniPCX OFFICE COMMUNICATION SERVER | |
|---|---|---------------------|------------------------|-------------------------------------|------------------------|
| | MCE PARA WINDOWS MOBILE | MCE PARA BLACKBERRY | MCE PARA NOKIA ESERIES | ACE PARA WINDOWS MOBILE | ACE PARA NOKIA ESERIES |
| Servicio de número único | ✓ | ✓ | ✓ | ✓ | ✓ |
| Gestión del modo profesional y privado | ✓ | ✓ | ✓ | ✓ | ✓ |
| Inicio de llamadas: <ul style="list-style-type: none"> • Desde el número de teléfono de Alcatel-Lucent OmniPCX Communication Server • Lista de contactos local del Smartphone • A través de la operadora • Desde el directorio corporativo remoto | ✓ | ✓ | ✓ | ✓ | ✓ |
| Acceso a mensajería de voz profesional | ✓ | ✓ | ✓ | ✓ | ✓ |
| Desvío de llamada: <ul style="list-style-type: none"> • Inmediato • Al buzón de voz profesional • A un asistente personal • Estado | ✓ | ✓ | ✓ | ✓ | ✓ |
| Sonido dual o mono** | ✓ | ✓ | ✓ | | |
| Servicios durante la conversación | ✓ | ✓ | ✓ | | |
| Modo dual: móvil y WiFi | | | ✓*** | | |

* Infraestructura BES necesaria

** "Dual" significa que suenan ambos teléfonos, el fijo y el móvil. "Mono" significa que sólo suena el teléfono fijo. Disponibilidad de la facilidad desde OmniPCX Enterprise Communication Server versión 9.0 o posterior

*** Control de transferencias manuales de Wi-Fi a móvil

Requisitos del dispositivo móvil: consulte la lista blanca de dispositivos (lista de smartphones probados con ACE / MCE) que encontrará en el Alcatel-Lucent Business Partner Web Site

Idiomas disponibles para Nokia y Windows Mobile: alemán, chino (simplificado), danés, español, finlandés, francés, inglés estadounidense, italiano, holandés, noruego, portugués y sueco

Idiomas disponibles para BlackBerry: alemán, español, francés, inglés estadounidense y portugués

www.alcatel-lucent.com Alcatel, Lucent, Alcatel-Lucent y el logotipo de Alcatel-Lucent son marcas comerciales de Alcatel-Lucent. Las demás marcas registradas pertenecen a sus respectivos propietarios. La información incluida podría modificarse sin previo aviso. Alcatel-Lucent no asume ninguna responsabilidad por las posibles inexactitudes del contenido. Copyright © 2009 Alcatel-Lucent. Reservados todos los derechos. ES 4290963 (04)